

スマレジ拡張アプリ

アグリーン+ プラス

道の駅・直売所のレジシステムに更なる革新を。

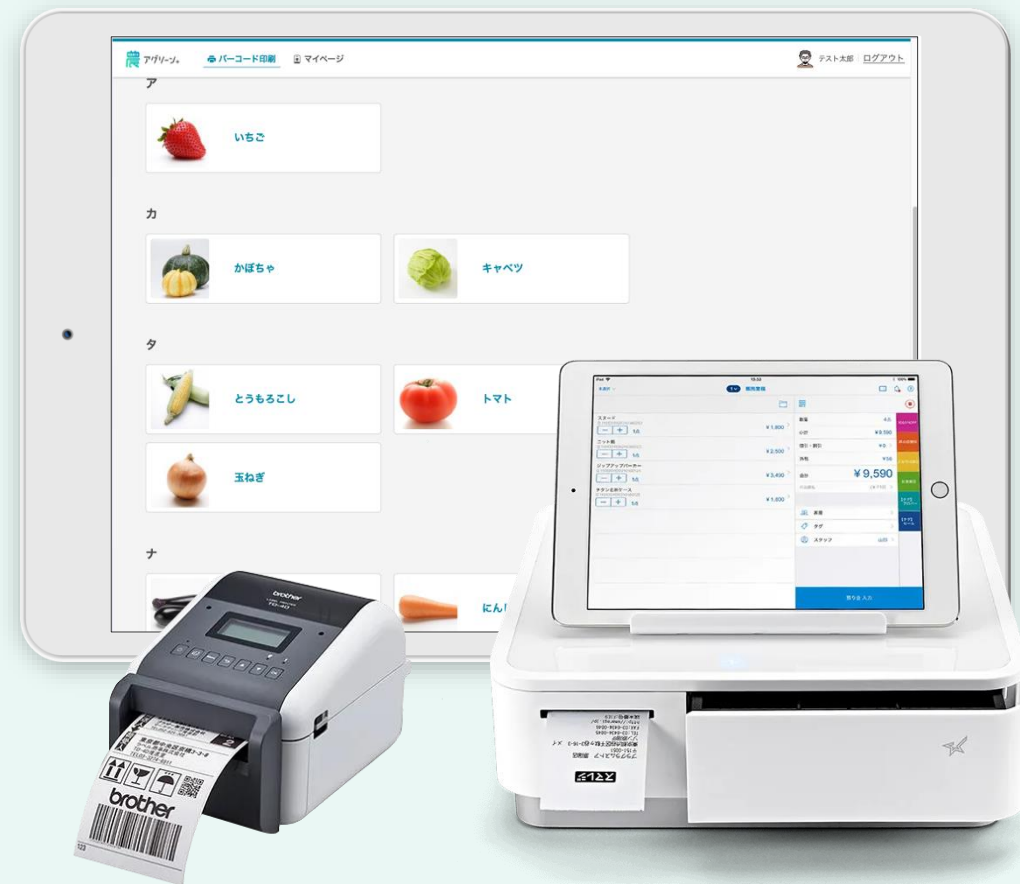


産直ビジネスのPOSレジをスマートに

スマレジ × アグリーン+^{プラス}

道の駅や直売所などの委託販売での 管理業務をスムーズにするPOSシステム

スマレジ×アグリーン+は出品者さんの商品を店舗につなぐ橋渡し（委託販売管理等）を行えるアプリです。委託販売の管理業務に必要なすべての機能を備えているため、煩雑になりがちな管理業務もスマートに行えます



アグリーン+を導入した場合の業務フロー

農家

画面の操作がしやすく
使い勝手が良い



農家さんが
商品を持ち込み



スマートフォンから
売上を確認できる

直売所・道の駅

STEP.01



QRコード
ラベルを発券

STEP.02



商品にラベルを
貼り付ける

STEP.03



商品を指定の
場所に陳列

STEP.04



QRコードラベルを
読み込み販売



直売所の管理者

- 精算作業が容易にできる
- 売上データの分析ができる
- 導入費や維持費がリーズナブル



消費者

キャッシュレスに
対応している



消費者が
商品を購入



クレジット決済や
電子マネーに対応

アグリーン+なら他社では実現できない機能を提供



リーズナブルな導入コスト

従来のPOSレジと比べ費用がリーズナブルで
コストパフォーマンスに優れる



クラウドで情報を一元管理

クラウドで情報を一元管理することで
出品者・店舗・事務所をつなぎDXを推進



さまざまな集計や分析に対応

販売データの詳細な分析が可能になるため、
データに基づいた経営判断がおこなえる



キャッシュレス決済対応

高機能なクラウド型POSレジにより、
キャッシュレス決済の導入が容易に



使いやすくなるアップデート

お客様の声を反映しながらアップデート
するため、より使いやすく進化し続ける

アグリーン+は直売所の運営に必要な基本機能を搭載



出品者向け機能



商品のQRコード
ラベル発行



マイページで
売上確認



フリー項目ラベル
の発行



管理者向け機能



取引内容の確認
経費等の登録



売上情報に基づく
販売手数料の計算



締処理・
精算金額の計算



精算金額に基づく
精算書及び
全銀データ作成



インボイス
発行に対応

アグリーン+では出品者専用の「マイページ」機能を新設。
 スマートフォンから見たいタイミングで売上や精算書などの確認が可能に

新機能の紹介

アグリーン+ 新機能



より便利になった
 出品者向けの
 新機能が搭載

01



売上情報

出品者用のマイページで
 日々の売上を確認できる

02



過去の精算情報

過去の精算書を必要な
 タイミングで確認可能

03



売れ筋分析

ドリルダウン分析で
 知りたい情報を把握できる

04



店舗からのお知らせ

店舗の休業日やイベント情報
 のお知らせを確認できる

05



スマートフォンから閲覧

畑や外出先などで気軽に
 情報を確認できる

06



印刷予約

事前入力で、直売所での
 ラベル発行がスムーズに

直売所運営に必要なPOSレジ機能がさらに使いやすく改善、分析が容易に

アップデートの紹介

アグリーン+ アップデート



管理者向けの
アップデートで
さらに使いやすく

01



**マスタ登録がシンプルになり
操作性が向上**

事前に設定が必要なマスタ登録は、
全てアグリーンの管理画面から完結可能に

02



**部門設定を最適化し
各種分析が容易に**

商品体系を見直し、部門設定を最適化。
スマレジの機能を活用した各種分析が容易に

03

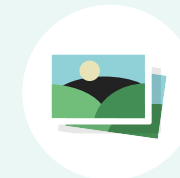


1 234567 890128

**商品コードの体系を見直し
出品しやすい商品設定に**

同じ品目で別商品の登録が可能になり、
出品しやすい設定に。商品コードは13桁に変更

04

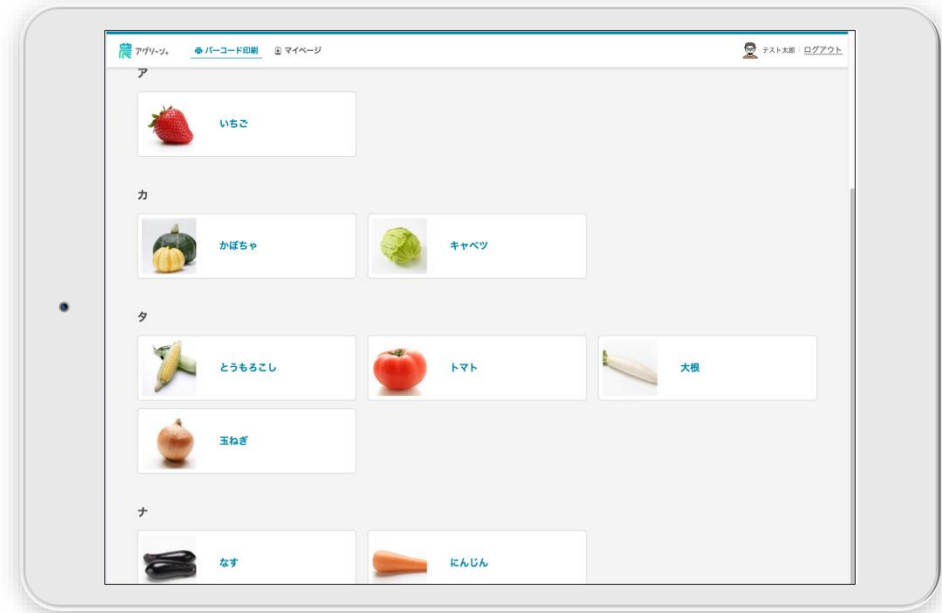
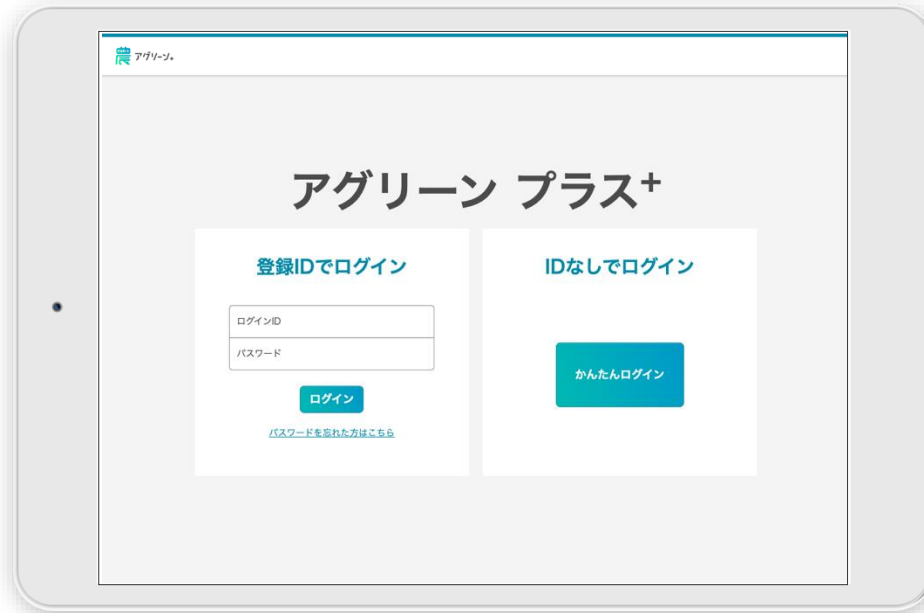


**出品者や品目の
画像を表示可能に**

出品者や品目の画像の登録が可能に。
視認性が上がり、ラベル発行時の操作性が向上

アグリーン+のUI/UX

「アグリーン+」はわかりやすいUI/UXを採用しており、
年代を問わずどなたでも簡単に操作が可能



導入シミュレーション

従来のPOSレジと比較しても スマレジ×アグリーン+は導入・運用費がリーズナブル

導入シミュレーション（1年間のコスト比較 / 1台分）

最大手POSレジ業者の
専用POSレジ

年間コスト

初期費用：356.9万円～

維持費用：16.8万円～

月額費用：1.4万円～

合計費用
373.7万円

合計費用

93.1万円

約**4**倍削除

スマレジ AGRI+
農

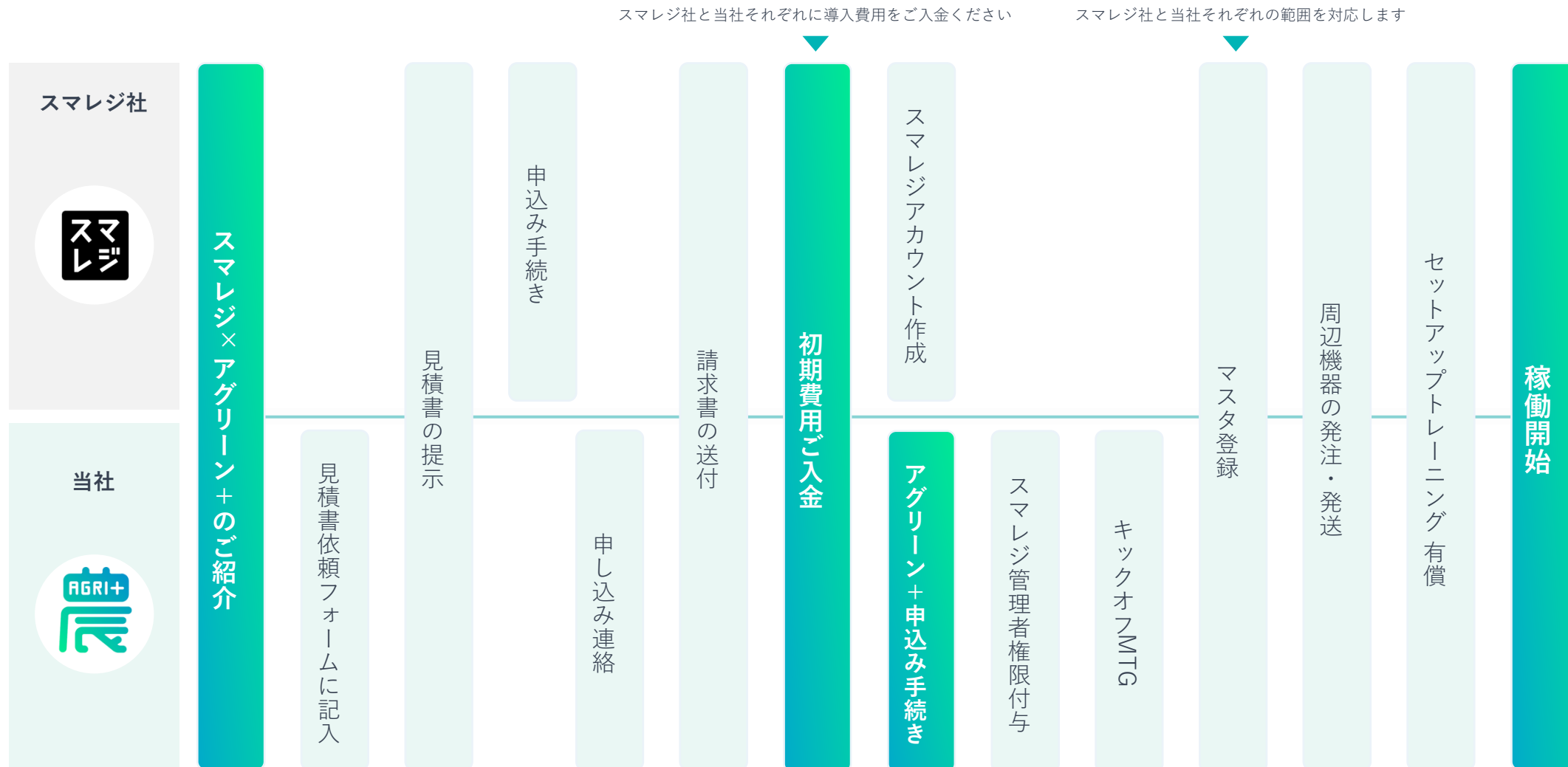
年間コスト

初期費用：64.3万円～

維持費用：28.8万円～

スマレジ月額：0.5万円～

アグリーン+月額：1.9万円



申込みから導入開始まで1ヶ月程度の期間をいただきます

初期導入費用

1店舗あたり

253,000円 (税込)

導入費用に含まれるサービス

- 初期設定サポート
- 操作方法・運用レクチャー



月額利用料

1店舗あたり

20,900円 (税込)

月額費用に含まれるサービス

- アグリーン利用料金
- メールサポート
(問い合わせ後、3営業日以内のご回答)

オプション項目

• 現地サポート費

55,000円 (税込) + 出張旅費 (実費)

お問い合わせ先

メールでのお問い合わせはこちら

MAIL : support@taiko-partners.jp



お問い合わせフォーム

店舗にPOSレジ導入をお考えのお客さまは是非お問い合わせください

アップデート機能

ラベルの2枚目を「フリー項目」として設定可能に。
 ラベルの汎用性を高め、アピールしたい内容を消費者へ伝えやすく



<おいしいとうもろこしの茹で方>
 ① 薄皮は1-2枚残して剥く
 ② 鍋にとうもろこしがひたひたになく
 くらいの水を入れ、水から茹でる

薄皮があると風味が落ちにくく、甘さが引き立ちます！さらに水からゆっくと茹でることでデンプンが甘みに変わります。
 ご購入後は早めに茹でるのがおすすめ！ぜひおためしく下さいね♪

手にとって
 もらいやすい
 仕掛け作りが
 可能に

